

GFK-Platten, standardisiert oder projektspezifisch vorkonfektioniert für die Auskleidung von Becken, Kanälen, Schächten, Auffangräumen uvm.

In Abhängigkeit vom Lagermedium, den Umgebungsbedingungen, gesetzlichen Anforderungen und den Wünschen des Betreibers können die Platten aus glasfaserverstärktem Kunststoff individuell ausgeführt werden:

Harzgruppen: 1A, 1B, 4 (ISO-NPG), 7A

Chemieschutzschicht: VS, CSS1 bis CSS3

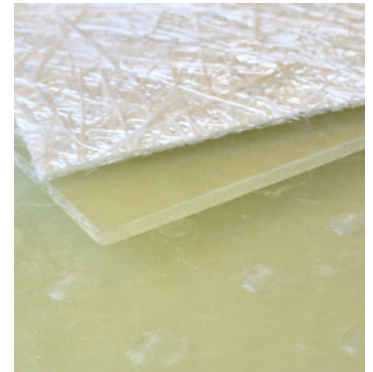
Glas: E-Glas oder ECR-Glas

Materialstärke: 1 bis 5 mm; bei unebenem Untergrund wird Noppenlaminat (einseitig) empfohlen

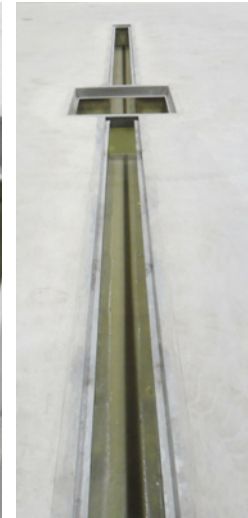
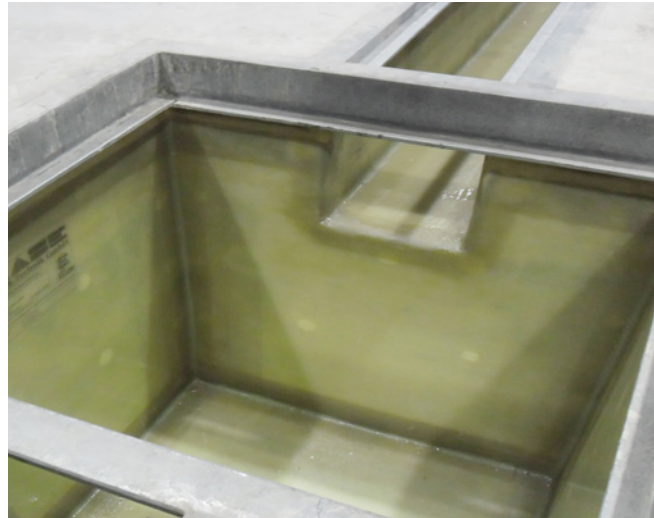
optional: Abreißgewebe oder umlaufender Anschliff für Montagelaminat

Plattenmaße: Standard 2,50 m x 1,25 m; Lamine als Flach- oder Rollenware; Breiten bis 3,30 m, Längen bis 12,50 m

weitere Spezifikationen auf Anfrage



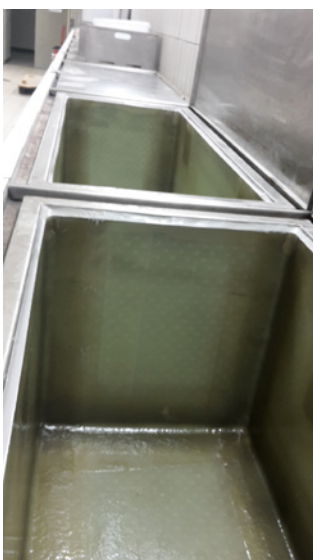
Sickerwasserbecken aus Beton (5 m hoch und 11 m im Durchmesser; Stärke des Noppenlaminats 3 mm)



Fixpunktauskleidung für Ablaufrinnen und Pumpensümpfe (Harzgruppe 7A, CSS1, Stärke des Noppenlaminat 3 mm)



Auskleidung für Regenwasserkanal (Harzgruppe 1B, Stärke des Noppenlaminats 3 mm, umlaufend angeschliffen)



30 doppelwandige Becken

Betonbecken mit Pumpensumpf (Harzgruppe 7A, CSS3, 3 mm, beschichtet)